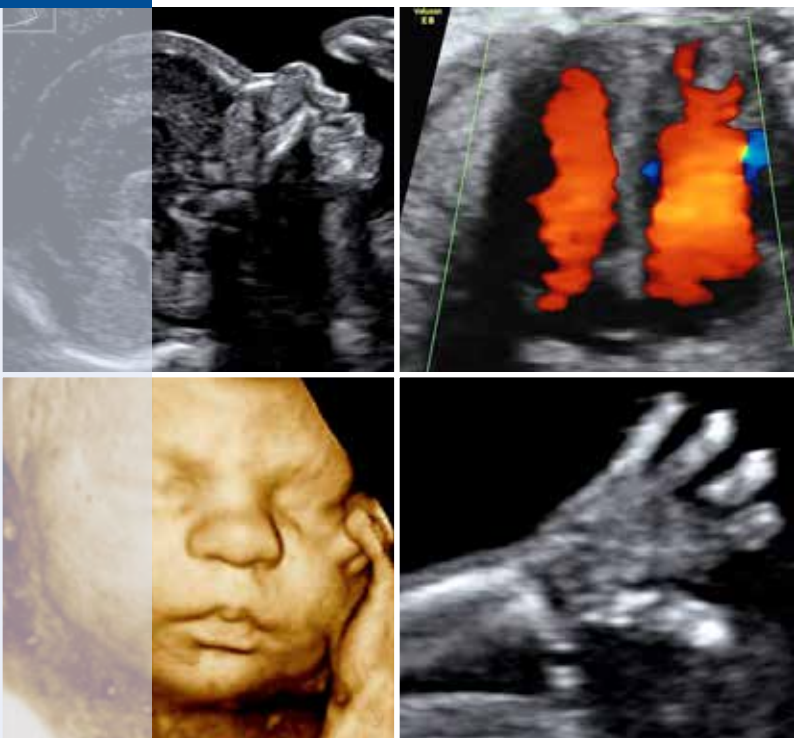


# Universitäts-Frauenklinik Essen



## Pränataldiagnostik und Fetalmedizin Perinatalzentrum Level 1





**Sehr geehrte Kolleginnen und Kollegen,  
Liebe Eltern,**

unsere Hochschulambulanz für pränatale Medizin bietet Ihnen das gesamte Spektrum der Fetalmedizin an. Wir arbeiten mit den besten Ultraschallgeräten, die sowohl die 3D/4D-Technologie sowie eine Hochauflösung leisten.

In der Essener Universitätsfrauenklinik steht Ihnen ein erfahrenes Team zur Verfügung, um Hinweise auf Fehlbildungen, Erkrankungen oder Entwicklungsstörungen beim ungeborenen Kind festzustellen, frühzeitig zu erkennen und behandeln zu können.

Unser Leistungsspektrum orientiert sich an den aktuellen evidenzbasierten Leitlinien, um Ihnen die beste Beratung anbieten zu können.

Wird beim ungeborenen Kind eine Erkrankung vermutet, arbeiten wir bereits vor der Geburt eng mit Kinderchirurgen, Kinderkardiologen, Neonatologen, Kinderneurologen, Neurochirurgen, Humangenetikern und unserer AWO-Beratungsstelle zusammen. Dies ermöglicht den werdenden Eltern, bereits vor der Geburt umfassende Informationen über das Vorgehen nach der Geburt und in der Zukunft zu bekommen.

Über Leistungen, die nicht von den Krankenkassen übernommen werden können, werden Sie explizit informiert. Diese werden entweder von den werdenden Eltern selbst getragen oder im Rahmen von Forschungsprojekten angeboten.

Wir freuen uns auf Ihren Besuch,

Prof. Dr. Rainer Kimmig



## Ärzteteam:



**Prof. Dr. med. R. Kimmig**  
Direktor der Klinik



**Dr. med. A. Königer**  
Leitende Oberärztin  
Geburtshilfe und  
Perinatalmedizin



**Dr. med. C. Birdir**  
Leiter der Ambulanz  
für Pränatale Medizin  
Diploma für Fetalmedizin  
von der Fetal Medicine  
Foundation, London



**Dr. med. Enekwe**  
Ärztin in Weiterbildung  
Perinatalmedizin



**Dr. Edimiris**  
Arzt in Weiterbildung  
Abort- und Kinderwunsch-  
sprechstunde



## Leistungsspektrum:

### 1. Erst-Trimester-Screening

In unserer Abteilung werden alle u.g. Ergebnisse in sehr kurzer Zeit fertiggestellt, so dass im Anschluss an die Untersuchung das Ergebnis umgehend mitgeteilt werden kann:

**Risikoabschätzung für Down-Syndrom (Trisomie 21), Edwards-Syndrom (Trisomie 18) und Patau-Syndrom (Trisomie 13)** mit Ultraschallmessungen von Nackentransparenz, Nasenbein, Herzfrequenz, Trikuspidal-Klappe, Ductus venosus und Serummarkern: PAPP-A,  $\beta$ -hCG, AFP und PIGF (mit einer Spezifität von 98%).

**Risikoabschätzung für Präeklampsie (Schwangerschaftsvergiftung) und Wachstumsretardierung** aus Kombination von Serummarkern wie PIGF und PAPP-A und Ultraschallmessungen der Arteria uterina, Anamnese und Blutdruckmessungen (mit einer Spezifität von 80%).

**Risikoabschätzung für Frühgeburlichkeit** durch Messung des Gebärmutterhalses

**Organdiagnostik** zum Ausschluss von großen Defekten wie Omphalozele (Bauchnabelbruch), Herzfehler, Gastrochisis (Bauchdeckenbruch), Zwerchfellhernie (Zwerchfellbruch)

**Risikoabschätzung für Down-Syndrom aus mütterlichem Blut (99% Spezifität):**

In Kooperation mit dem Labor Eiben/Glaubitz (Amedesgruppe), Essen, wird der Praenatest® (freie fetale DNA aus mütterlichem Blut) angeboten. Das Ergebnis liegt innerhalb von 14 Tagen vor.



## 2. Zweit-Trimester- Screening

- ◆ Organdiagnostik
- ◆ Fetale Echokardiographie
- ◆ Dopplersonographie
- ◆ Risikoabschätzung für Präeklampsie
- ◆ Risikoabschätzung für Frühgeburtlichkeit
- ◆ Risikoabschätzung für chromosomale Störungen

## 3. Dritt-Trimester Screening

- Organdiagnostik
- Dopplersonographie
- Gewichtsabschätzung

## 3D/4D Bilder

### Invasive Diagnostik

- ◇ Chorionzotten-/Plazentabiopsie
- ◇ Amniozentese (Fruchtwasserpunktion)
- ◇ Fetale Bluttransfusion
- ◇ Fetale Shunteinlage
- ◇ In Kürze: Fetale Chirurgie

### Spezielle Sprechstunden:

- ◇ Beratungen bei Vorerkrankungen der Mutter
- ◇ Beratungen bei einer schwierigen Schwangerschaft in der Vorgeschichte
- ◇ Beratungen bei kindlichen angeborenen Erkrankungen in der Familie
- ◇ Mehrlinge

- ◇ Risikoschwangerschaften
- ◇ Vordiagnostizierte Fehlbildungen
- ◇ Präeklampsie-Sprechstunde
- ◇ Frühgeburtlichkeitssprechstunde
- ◇ Sprechstunde für Frauen mit wiederholten Fehlgeburten
- ◇ Sprechstunde für Frauen mit unerfülltem Kinderwunsch

## Kontakt:

**Pränataldiagnostik:** 0 201 - 723 3574

**Kreißsaal:** 0 201 - 723 2345

**Hotline für niedergelassene Ärzte:** 0 201 - 723 83 431



Universitätsklinikum Essen  
Hufelandstr. 55  
45147 Essen